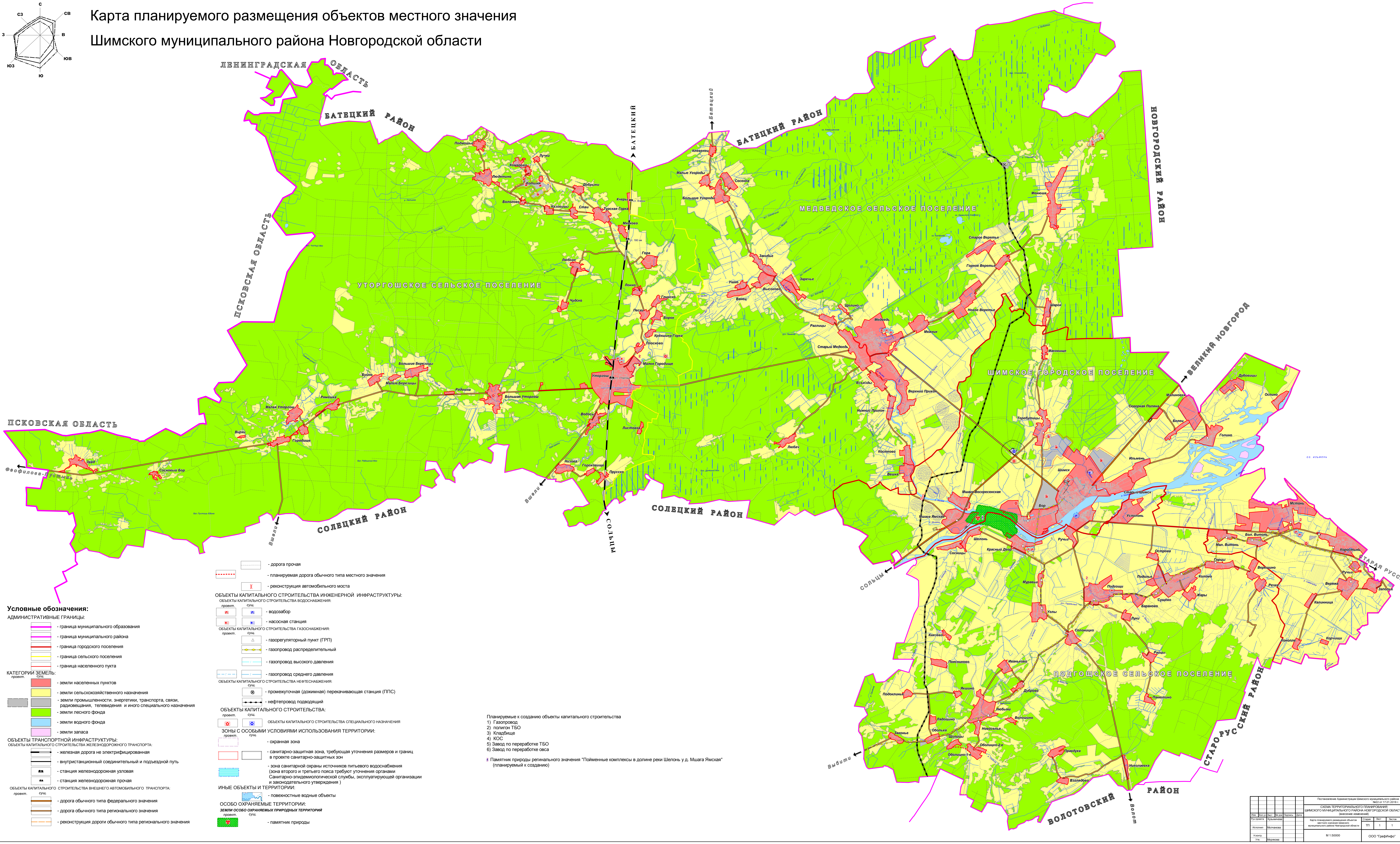


Карта планируемого размещения объектов местного значения Шимского муниципального района Новгородской области



Условные обозначения:

Административные границы:

- граница муниципального образования
- граница муниципального района
- граница городского поселения
- граница сельского поселения
- граница населенного пункта

Категории земель:

- земли населенных пунктов
- земли сельскохозяйственного назначения
- земли промышленности, энергетики, транспорта, связи, радиовещания, телевидения и иного специального назначения
- земли лесного фонда
- земли водного фонда
- земли запаса

Объекты транспортной инфраструктуры:

- железная дорога не электрифицированная
- внутристанционный соединительный и подъездной путь
- станция железнодорожная узловая
- станция железнодорожная прочая

Объекты капитального строительства внешнего автомобильного транспорта:

- дорога общего типа федерального значения
- дорога общего типа регионального значения
- реконструкция дороги общего типа регионального значения

Объекты капитального строительства инженерной инфраструктуры:

- водозабор
- насосная станция
- газорегуляторный пункт (ГРП)
- газопровод распределительный
- газопровод высокого давления
- газопровод среднего давления
- промембранная (дожимная) перекачивающая станция (ППС)
- нефтепровод подводящий

Объекты капитального строительства:

- охранная зона
- санитарно-защитная зона, требующая уточнения размеров и границ в проекте санитарно-защитных зон
- зона санитарной охраны источников питьевого водоснабжения (зона второго и третьего пояса требуют уточнения органами Санитарно-эпидемиологической службы, эксплуатирующей организации и законодательного утверждения)

Иные объекты и территории:

- поверхностные водные объекты
- особо охраняемые территории:
- земли особо охраняемых природных территорий
- памятник природы

Планируемые к созданию объекты капитального строительства

- 1) Газопровод
- 2) полигон ТБО
- 3) Кладбище
- 4) КОС
- 5) Завод по переработке ТБО
- 6) Завод по переработке овса

§ Памятник природы регионального значения "Пойменные комплексы в долине реки Шельнь у д. Мшага Ямская" (планируемый к созданию)

Постановление Администрации Шимского муниципального района № 22 от 17.02.2014 г.				
Схема территориального планирования ШИМСКОГО МУНИЦИПАЛЬНОГО РАЙОНА НОВГОРОДСКОЙ ОБЛАСТИ (внесение изменений)				
Утверждена	Утверждена	Содержит	Всего	Итого
Масштаб	Масштаб	Лист	1	1
Издано	Издано	Масштаб	М 1:50000	ООО "Традиция"
Изд.	Изд.	Изд.		