

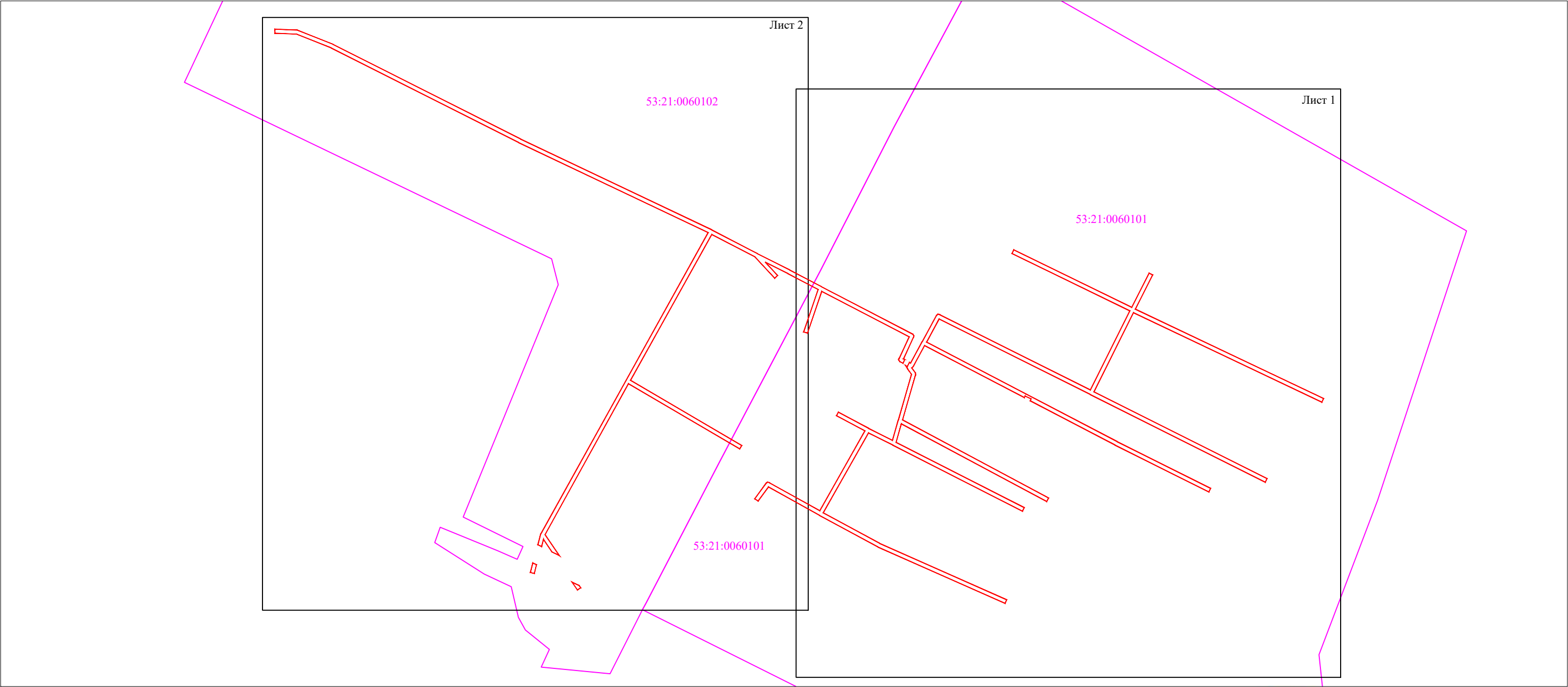
Схема границ размещения публичного сервитута

Объект: "ВЛ-0,4 кВ Л-1,2,3 от КТП "Кр.Двор-3"

(наименование объекта)

Местоположение: Новгородская область, Шимский район
Кадастровые квартала: 53:21:0060101, 53:21:0060102;
Кадастровые номера земельных участков: 53:21:0000000:3408, 53:21:0000000:3409, 53:21:0060101:5, 53:21:0060101:17, 53:21:0060101:18, 53:21:0060101:19, 53:21:0060101:24, 53:21:0060101:26, 53:21:0060101:56, 53:21:0060101:57, 53:21:0060101:58, 53:21:0060101:59, 53:21:0060101:60, 53:21:0060101:61, 53:21:0060101:73, 53:21:0060101:75, 53:21:0060101:82, 53:21:0060101:88, 53:21:0060101:92, 53:21:0060101:94, 53:21:0060101:97, 53:21:0060101:99, 53:21:0060101:143, 53:21:0060101:243, 53:21:0060101:244, 53:21:0060101:248, 53:21:0060101:249, 53:21:0060101:271, 53:21:0060101:275, 53:21:0060101:283, 53:21:0060101:285, 53:21:0060101:286, 53:21:0060101:398, 53:21:0060101:406, 53:21:0060102:11, 53:21:0060102:23, 53:21:0060102:71, 53:21:0060102:78, 53:21:0060102:26, 53:21:0060102:75, 53:21:0060102:93;
Система координат: МСК-53 (Зона 1);
Каталог координат: Приложение 1
Площадь сервитута: 13 345кв.м

Схема расположения листов



Масштаб 1:4000



53:21:0060102

- Используемые условные знаки и обозначения:
- граница публичного сервитута;
 - граница кадастровых кварталов по сведениям ЕГРН;
 - номер кадастрового квартала по сведениям ЕГРН.



Подпись _____ /С.И. Лукьянов/

Дата "22" марта 2023 г.

Схема границ размещения публичного сервитута

Объект: "ВЛ-0,4 кВ Л-1,2,3 от КТП "Кр.Двор-3"

(наименование объекта)

Лист 1



Масштаб 1:2 000

Используемые условные знаки и обозначения:

- граница публичного сервитута;
- граница земельных участков по сведениям ЕГРН;
- граница кадастровых кварталов по сведениям ЕГРН;
- характерная точка границ публичного сервитута;
- 53:21:0060101

- номер кадастрового квартала по сведениям ЕГРН;
- :3

- номер земельного участка по сведениям ЕГРН;
- 1

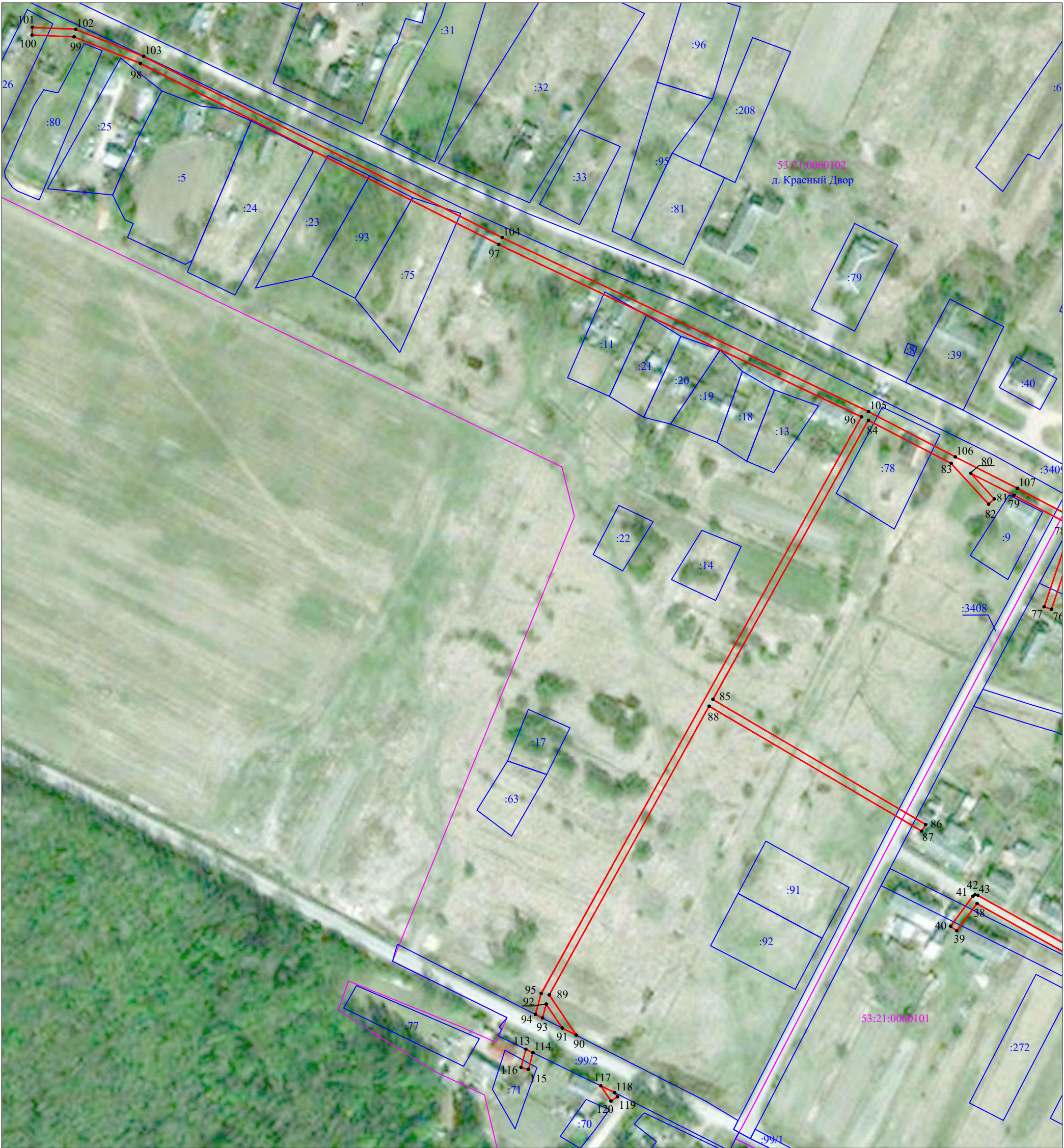
- номер поворотной точки границы публичного сервитута.

Схема границ размещения публичного сервитута





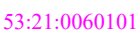


Объект: "ВЛ-0,4 кВ Л-1,2,3 от КТП "Кр.Двор-3"

(наименование объекта)

Лист 2



Масштаб 1:2 000

- Используемые условные знаки и обозначения:
-  - граница публичного сервитута;
 -  - граница земельных участков по сведениям ЕГРН;
 -  - граница кадастровых кварталов по сведениям ЕГРН;
 -  - характерная точка границ публичного сервитута;
 -  - номер кадастрового квартала по сведениям ЕГРН;
 -  - номер земельного участка по сведениям ЕГРН;
 -  - номер поворотной точки границы публичного сервитута.

Система координат МСК-53, зона 1			
Метод определения координат характерных точек границ - метод аналитический			
Площадь публичного сервитута 13 345 кв. м.			
Обозначение характерных точек границы	Координаты, м		Средняя квадратическая погрешность определения координат характерных точек границ
	X, м	Y, м	
Контур 1			
1	540 059,56	1 319 753,61	0,1
2	540 055,95	1 319 751,88	0,1
3	540 144,99	1 319 564,79	0,1
4	540 066,34	1 319 525,39	0,1
5	539 979,96	1 319 697,43	0,1
6	539 976,38	1 319 695,62	0,1
7	540 063,67	1 319 521,79	0,1
8	540 138,77	1 319 371,67	0,1
9	540 115,82	1 319 359,18	0,1
10	540 016,90	1 319 548,26	0,1
11	539 970,29	1 319 641,34	0,1
12	539 966,72	1 319 639,54	0,1
13	540 013,34	1 319 546,43	0,1
14	540 057,48	1 319 462,05	0,1
15	540 059,24	1 319 462,92	0,1
16	540 062,12	1 319 457,08	0,1
17	540 060,50	1 319 456,28	0,1
18	540 112,31	1 319 357,26	0,1
19	540 091,12	1 319 345,64	0,1
20	540 090,16	1 319 344,40	0,1
21	540 084,95	1 319 348,05	0,1
22	540 083,37	1 319 348,25	0,1
23	540 038,48	1 319 335,23	0,1
24	539 960,72	1 319 480,39	0,1
25	539 957,20	1 319 478,48	0,1
26	540 034,55	1 319 334,10	0,1
27	540 016,16	1 319 328,79	0,1
28	539 951,15	1 319 456,14	0,1
29	539 947,60	1 319 454,30	0,1
30	540 013,35	1 319 325,50	0,1
31	540 025,52	1 319 301,46	0,1
32	539 946,09	1 319 256,42	0,1
33	539 915,62	1 319 312,53	0,1
34	539 859,55	1 319 438,70	0,1
35	539 855,91	1 319 437,07	0,1
36	539 912,07	1 319 310,69	0,1
37	539 943,55	1 319 252,69	0,1
38	539 971,85	1 319 202,09	0,1
39	539 957,68	1 319 191,59	0,1
40	539 960,07	1 319 188,38	0,1
41	539 975,64	1 319 199,92	0,1
42	539 976,38	1 319 200,99	0,1
43	539 976,19	1 319 202,50	0,1
44	539 948,01	1 319 252,91	0,1
45	540 027,38	1 319 297,91	0,1

46	540 042,66	1 319 269,67	0,1
47	540 046,18	1 319 271,57	0,1
48	540 029,94	1 319 301,58	0,1
49	540 018,01	1 319 325,16	0,1
50	540 038,02	1 319 330,94	0,1
51	540 083,57	1 319 344,14	0,1
52	540 089,11	1 319 340,25	0,1
53	540 092,41	1 319 338,36	0,1
54	540 091,53	1 319 340,00	0,1
55	540 095,56	1 319 342,16	0,1
56	540 094,93	1 319 343,16	0,1
57	540 115,93	1 319 354,68	0,1
58	540 142,51	1 319 369,15	0,1
59	540 143,31	1 319 370,18	0,1
60	540 143,21	1 319 371,71	0,1
61	540 068,14	1 319 521,81	0,1
62	540 146,72	1 319 561,19	0,1
63	540 203,81	1 319 444,06	0,1
64	540 207,41	1 319 445,82	0,1
65	540 150,30	1 319 562,99	0,1
66	540 184,24	1 319 580,33	0,1
67	540 182,42	1 319 583,90	0,1
68	540 148,56	1 319 566,60	0,1
1	540 059,56	1 319 753,61	0,1
Контур 2			
69	540 098,26	1 319 337,51	0,1
70	540 094,75	1 319 335,62	0,1
71	540 096,45	1 319 332,43	0,1
72	540 097,79	1 319 331,54	0,1
73	540 098,98	1 319 331,70	0,1
74	540 120,84	1 319 341,87	0,1
75	540 166,10	1 319 254,97	0,1
76	540 124,62	1 319 240,72	0,1
77	540 125,92	1 319 236,94	0,1
78	540 167,98	1 319 251,39	0,1
79	540 183,84	1 319 221,26	0,1
80	540 195,22	1 319 198,85	0,1
81	540 181,92	1 319 211,06	0,1
82	540 179,22	1 319 208,11	0,1
83	540 200,40	1 319 188,66	0,1
84	540 222,73	1 319 145,71	0,1
85	540 077,86	1 319 064,94	0,1
86	540 012,89	1 319 175,44	0,1
87	540 009,47	1 319 173,37	0,1
88	540 074,36	1 319 062,99	0,1
89	539 924,48	1 318 979,96	0,1
90	539 903,54	1 318 993,97	0,1
91	539 907,23	1 318 986,71	0,1
92	539 919,65	1 318 978,41	0,1
93	539 912,45	1 318 976,45	0,1
94	539 914,30	1 318 972,81	0,1
95	539 925,13	1 318 975,77	0,1
96	540 224,52	1 319 142,13	0,1
97	540 314,06	1 318 953,74	0,1
98	540 408,08	1 318 767,63	0,1

99	540 421,83	1 318 733,22	0,1
100	540 422,78	1 318 711,38	0,1
101	540 426,78	1 318 711,55	0,1
102	540 425,77	1 318 734,06	0,1
103	540 411,69	1 318 769,35	0,1
104	540 317,64	1 318 955,53	0,1
105	540 227,18	1 319 145,83	0,1
106	540 203,78	1 319 190,81	0,1
107	540 187,38	1 319 223,10	0,1
108	540 170,72	1 319 254,76	0,1
109	540 123,42	1 319 345,56	0,1
110	540 122,09	1 319 346,45	0,1
111	540 120,88	1 319 346,30	0,1
112	540 099,01	1 319 336,12	0,1
69	540 098,26	1 319 337,51	0,1
Контур 3			
113	539 896,20	1 318 967,86	0,1
114	539 894,41	1 318 971,52	0,1
115	539 885,72	1 318 969,15	0,1
116	539 886,78	1 318 965,29	0,1
113	539 896,20	1 318 967,86	0,1
Контур 4			
117	539 877,18	1 319 006,78	0,1
118	539 873,68	1 319 013,93	0,1
119	539 871,52	1 319 015,38	0,1
120	539 869,31	1 319 012,04	0,1
117	539 877,18	1 319 006,78	0,1

Кадастровый инженер



С.И. Лукьянов