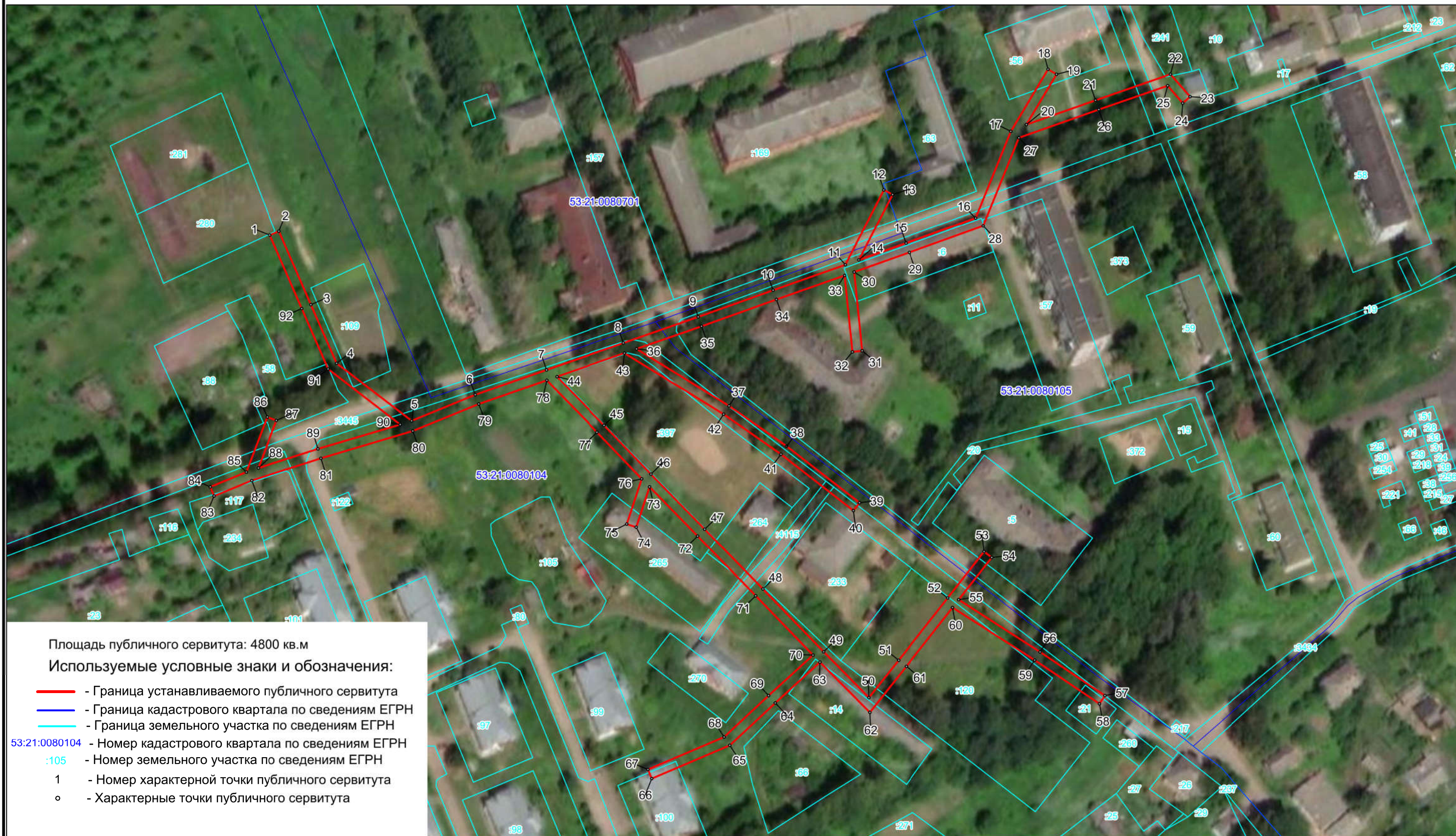


Схема расположения границ публичного сервитута
ВЛ-0,4кВ Л-5 от ЗТП " Медведь-1" (гарнизон-1) (ВЛ-10кВ Л-5 ПС Медведь)



Площадь публичного сервитута: 4800 кв.м

Используемые условные знаки и обозначения:

- - Граница устанавливаемого публичного сервитута
- - Граница кадастрового квартала по сведениям ЕГРН
- - Граница земельного участка по сведениям ЕГРН
- 53:21:0080104 - Номер кадастрового квартала по сведениям ЕГРН
- :105 - Номер земельного участка по сведениям ЕГРН
- 1 - Номер характерной точки публичного сервитута
- o - Характерные точки публичного сервитута

Масштаб 1 : 1500