

Схема границ размещения публичного сервитута

Объект: "ВЛ-10 кВ Л-4 ПС Шимск"

(наименование объекта)

Утверждена  
Постановлением Администрации  
Шимского муниципального района  
от \_\_\_\_\_ № \_\_\_\_\_

Местоположение: Новгородская область, Шимский район

Кадастровые кварталы: 53:21:0060101; 53:21:0060102; 53:21:0060401; 53:21:0060501; 53:21:0060601; 53:21:0060701; 53:21:0060901; 53:21:0061101; 53:21:0061301; 53:21:0090201; 53:21:0091901; 53:21:0092001

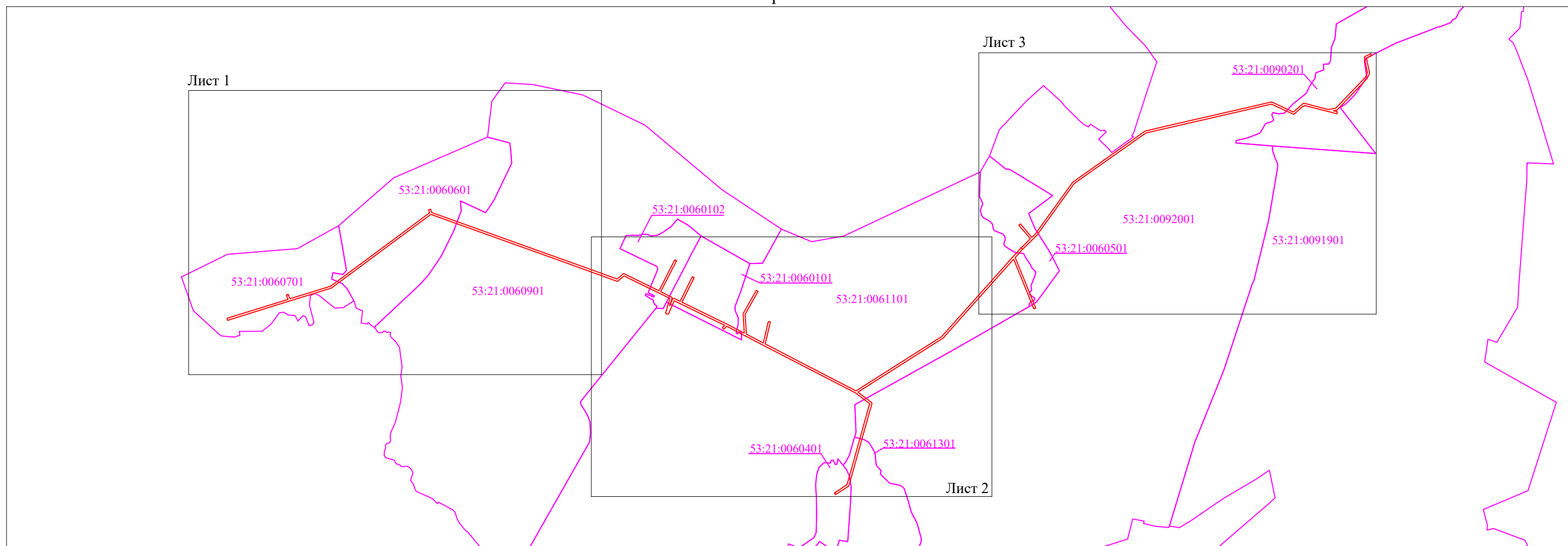
Кадастровые номера земельных участков: 53:21:0000000:35; 53:21:0000000:103; 53:21:0000000:118; 53:21:0000000:4308; 53:21:0060501:22; 53:21:0060501:24; 53:21:0060501:38; 53:21:0060501:39; 53:21:0060501:100; 53:21:0060501:133; 53:21:0061101:3; 53:21:0061101:23; 53:21:0061301:18; 53:21:0061301:19; 53:21:0090201:35; 53:21:0090201:88; 53:21:0090201:94; 53:21:0090201:102; 53:21:0090201:190; 53:21:0090201:245; 53:21:0091901:75; 53:21:0092001:6; 53:21:0092001:24; 53:21:0092001:33; 53:21:0092001:38; 53:21:0092001:41; 53:21:0092001:51; 53:21:0092001:76; 53:21:0092001:77; 53:21:0092001:80; 53:21:0092001:81; 53:21:0092001:108; 53:21:0092001:109; 53:21:0092001:110; 53:21:0092001:112; 53:21:0092001:152; 53:21:0092001:163; 53:21:0092001:164; 53:21:0092001:173; 53:21:0000000:205; 53:21:0000000:244; 53:21:0000000:3408; 53:21:0000000:3409; 53:21:0060101:24; 53:21:0060101:25; 53:21:0060101:55; 53:21:0060101:56; 53:21:0060101:57; 53:21:0060101:93; 53:21:0060101:139; 53:21:0060101:243; 53:21:0060101:244; 53:21:0060101:272; 53:21:0060101:278; 53:21:0060101:279; 53:21:0060101:285; 53:21:0060101:286; 53:21:0060101:400; 53:21:0060102:39; 53:21:0060102:78; 53:21:0060401:35; 53:21:0060401:54; 53:21:0060601:41; 53:21:0060601:82; 53:21:0060601:93; 53:21:0060601:99; 53:21:0060601:150; 53:21:0060601:151; 53:21:0060701:120; 53:21:0060901:3; 53:21:0060901:10; 53:21:0060901:11; 53:21:0061101:21; 53:21:0061101:54; 53:21:0060601:52; 53:21:0060601:77; 53:21:0060601:78; 53:21:0060601:80; 53:21:0060601:97; 53:21:0060601:146; 53:21:0060601:148; 53:21:0060601:149; 53:21:0060601:153; 53:21:0060601:154; 53:21:0060701:5; 53:21:0060701:12; 53:21:0060701:14; 53:21:0060701:17; 53:21:0060701:82; 53:21:0060701:84; 53:21:0060701:85; 53:21:0060701:87; 53:21:0060701:95; 53:21:0060701:96; 53:21:0060701:97; 53:21:0060701:117; 53:21:0060701:160; 53:21:0060701:161; 53:21:0060701:163; 53:21:0060701:164; 53:21:0060701:183;

Система координат: МСК-53 (Зона 1);



Каталог координат: Приложение 1

Площадь сервитута: 338 992 кв.м

Схема расположения листов



Масштаб 1:40000

- Используемые условные знаки и обозначения:
-  - граница публичного сервитута;
  -  - граница кадастровых кварталов по сведениям ЕГРН;
  - 53:21:0061101 - номер кадастрового квартала по сведениям ЕГРН.

Подпись \_\_\_\_\_ /Е.Э. Лысенко/



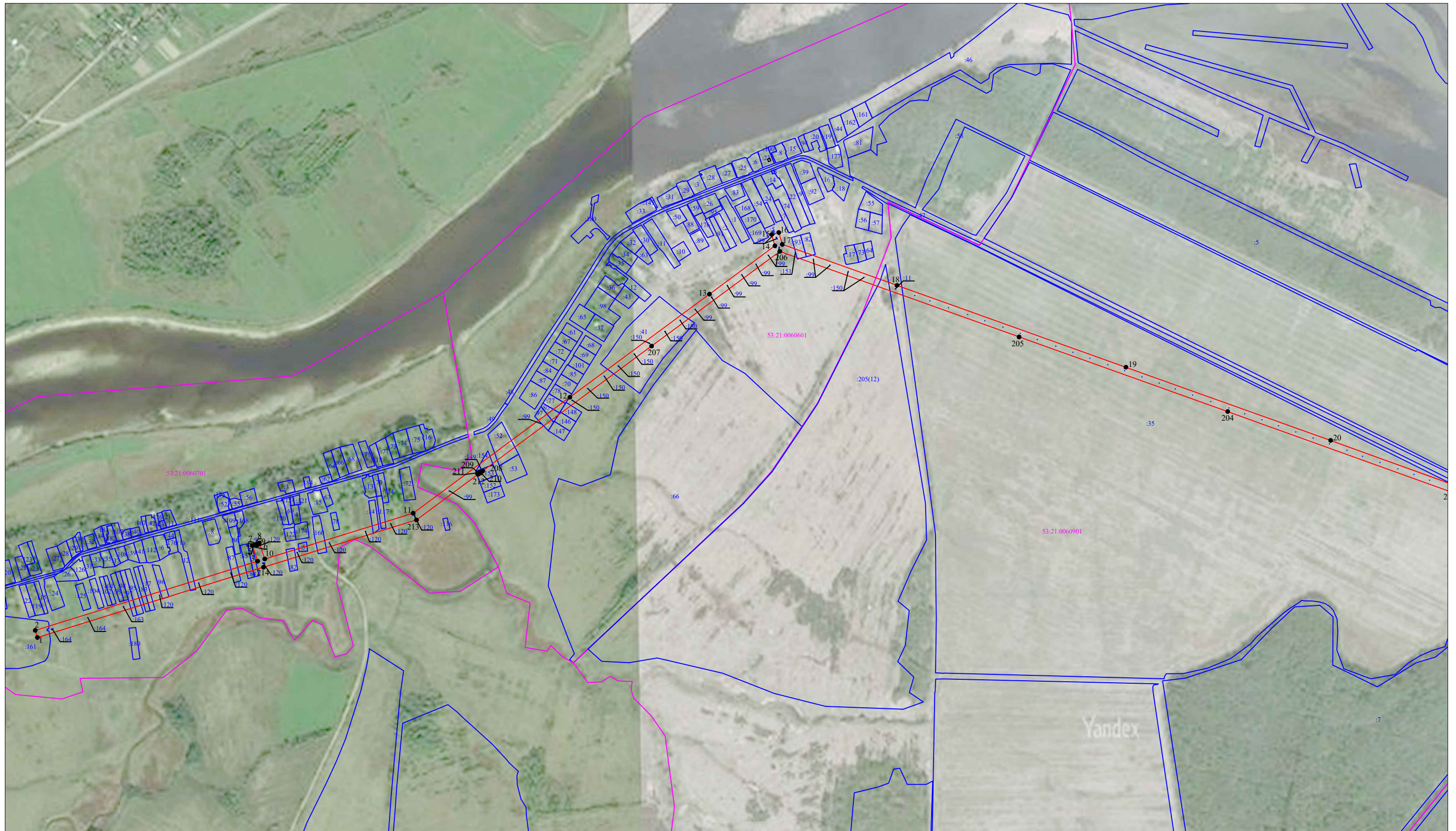
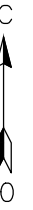
Дата "15" февраля 2022 г.









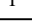
Схема границ размещения публичного сервитута

Объект: "ВЛ-10 кВ Л-4 ПС Шимск"

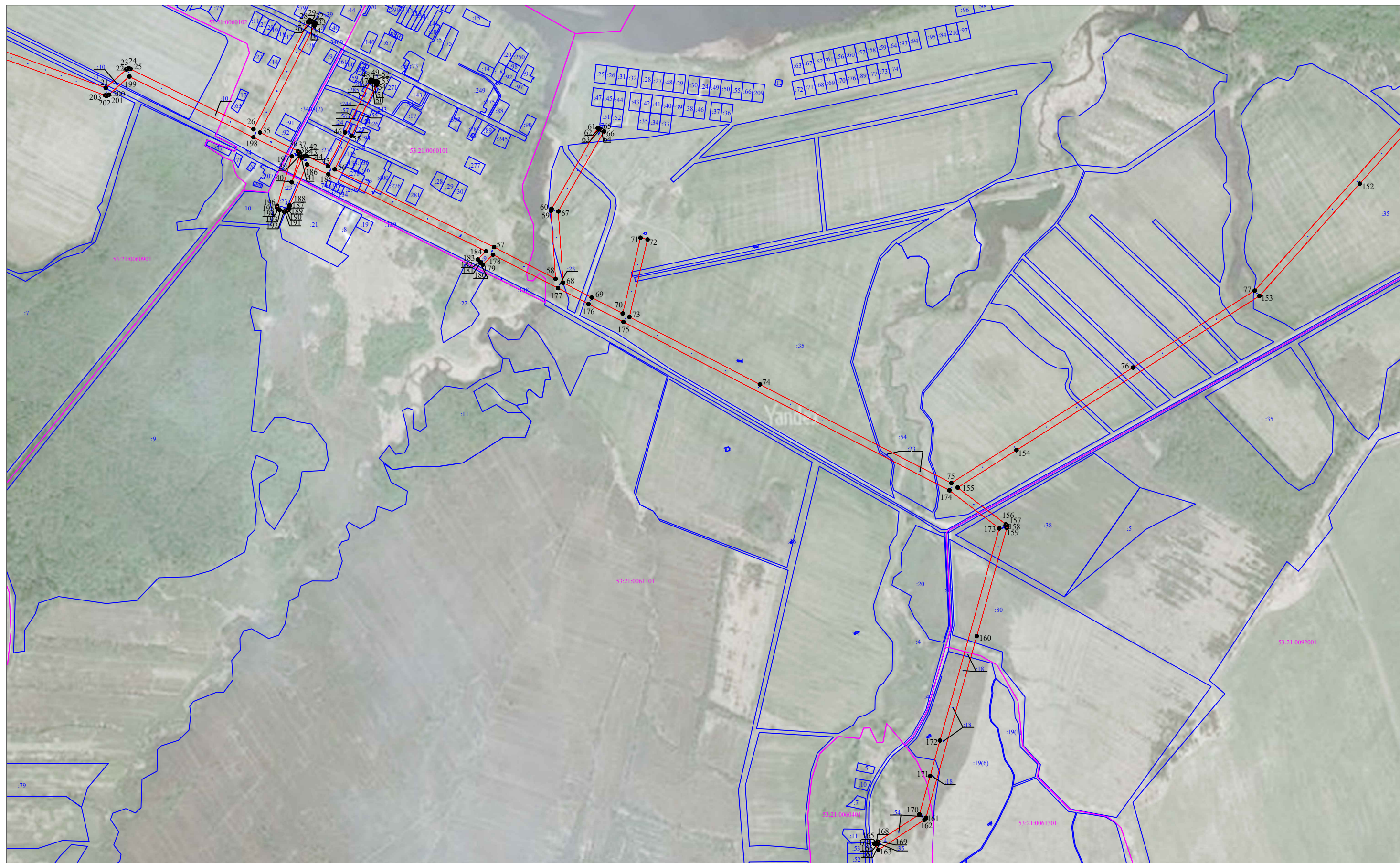
Лист 1



Масштаб 1:10000

- Используемые условные знаки и обозначения:
-  - граница публичного сервитута;
  -  - граница земельных участков по сведениям ЕГРН;
  -  - граница кадастровых кварталов по сведениям ЕГРН;
  -  - характерная точка границ публичного сервитута;
  -  - номер кадастрового квартала по сведениям ЕГРН;
  -  - номер земельного участка по сведениям ЕГРН;
  -  - номер поворотной точки границы публичного сервитута.





Используемые условные знаки и обозначения:

- граница публичного сервитута;
- граница земельных участков по сведениям ЕГРН;
- граница кадастровых кварталов по сведениям ЕГРН;
- характерная точка границ публичного сервитута;
- 53:21:0061101 - номер кадастрового квартала по сведениям ЕГРН;
- :3 - номер земельного участка по сведениям ЕГРН;
- 1 - номер поворотной точки границы публичного сервитута.








Масштаб 1:10000



Схема границ размещения публичного сервитута

Объект: "ВЛ-10 кВ Л-4 ПС Шимск"



- Используемые условные знаки и обозначения:
-  - граница публичного сервитута;
  -  - граница земельных участков по сведениям ЕГРН;
  -  - граница кадастровых кварталов по сведениям ЕГРН;
  -  - характерная точка границ публичного сервитута;
  -  53:21:0092001 - номер кадастрового квартала по сведениям ЕГРН;
  -  :3 - номер земельного участка по сведениям ЕГРН;
  -  1 - номер поворотной точки границы публичного сервитута.

Масштаб 1:10000

Система координат МСК-53, зона 1			
Метод определения координат характерных точек границ - аналитический			
Площадь публичного сервитута 338 992 кв. м.			
Обозначение характерных точек границы	Координаты, м		Средняя квадратическая погрешность определения координат характерных точек границ
	X, м	Y, м	
1	539 672,46	1 314 773,39	0,1
2	539 691,60	1 314 767,61	0,1
3	539 877,36	1 315 365,07	0,1
4	539 919,10	1 315 350,63	0,1
5	539 921,63	1 315 357,56	0,1
6	539 919,21	1 315 358,94	0,1
7	539 921,74	1 315 363,39	0,1
8	539 923,42	1 315 362,44	0,1
9	539 925,97	1 315 369,42	0,1
10	539 883,27	1 315 384,19	0,1
11	540 005,97	1 315 782,60	0,1
12	540 317,46	1 316 203,46	0,1
13	540 594,38	1 316 578,63	0,1
14	540 724,15	1 316 754,53	0,1
15	540 754,26	1 316 745,79	0,1
16	540 759,75	1 316 765,03	0,1
17	540 727,96	1 316 774,26	0,1
18	540 617,99	1 317 082,23	0,1
19	540 398,02	1 317 697,50	0,1
20	540 201,52	1 318 247,40	0,1
21	540 075,84	1 318 594,94	0,1
22	540 126,90	1 318 652,24	0,1
23	540 128,65	1 318 655,02	0,1
24	540 129,43	1 318 659,05	0,1
25	540 128,41	1 318 663,29	0,1
26	539 961,10	1 319 004,22	0,1
27	540 257,70	1 319 155,43	0,1
28	540 264,55	1 319 159,54	0,1
29	540 260,99	1 319 165,46	0,1
30	540 257,86	1 319 164,33	0,1
31	540 256,10	1 319 169,21	0,1
32	540 258,26	1 319 169,99	0,1
33	540 254,23	1 319 176,68	0,1
34	540 247,91	1 319 172,87	0,1
35	539 952,24	1 319 022,15	0,1
36	539 900,50	1 319 127,20	0,1
37	539 897,32	1 319 130,94	0,1
38	539 892,75	1 319 132,72	0,1
39	539 888,66	1 319 132,38	0,1
40	539 814,21	1 319 110,16	0,1
41	539 880,98	1 319 138,37	0,1
42	539 884,90	1 319 141,33	0,1
43	539 887,05	1 319 146,62	0,1
44	539 886,17	1 319 151,78	0,1
45	539 858,70	1 319 211,24	0,1
46	539 952,02	1 319 257,85	0,1
47	540 092,45	1 319 327,60	0,1



48	540 098,39	1 319 329,62	0,1
49	540 096,10	1 319 336,35	0,1
50	540 094,07	1 319 335,26	0,1
51	540 091,53	1 319 340,00	0,1
52	540 094,34	1 319 341,51	0,1
53	540 091,94	1 319 348,55	0,1
54	540 084,60	1 319 346,01	0,1
55	539 942,99	1 319 275,70	0,1
56	539 850,10	1 319 229,30	0,1
57	539 634,66	1 319 670,75	0,1
58	539 546,79	1 319 841,21	0,1
59	539 735,14	1 319 828,73	0,1
60	539 740,75	1 319 830,02	0,1
61	539 964,59	1 319 958,07	0,1
62	539 962,37	1 319 962,35	0,1
63	539 962,04	1 319 962,19	0,1
64	539 959,34	1 319 967,86	0,1
65	539 959,48	1 319 967,92	0,1
66	539 955,38	1 319 975,82	0,1
67	539 733,46	1 319 848,89	0,1
68	539 536,07	1 319 861,99	0,1
69	539 495,00	1 319 941,37	0,1
70	539 450,72	1 320 027,24	0,1
71	539 660,45	1 320 076,52	0,1
72	539 655,87	1 320 095,99	0,1
73	539 441,26	1 320 045,57	0,1
74	539 254,40	1 320 407,31	0,1
75	538 980,82	1 320 937,18	0,1
76	539 300,95	1 321 441,08	0,1
77	539 514,19	1 321 777,95	0,1
78	540 295,48	1 322 477,80	0,1
79	540 375,70	1 322 549,20	0,1
80	540 384,15	1 322 553,68	0,1
81	540 388,22	1 322 557,68	0,1
82	540 389,44	1 322 563,13	0,1
83	540 470,37	1 322 646,42	0,1
84	540 598,06	1 322 538,01	0,1
85	540 606,78	1 322 533,66	0,1
86	540 615,43	1 322 551,69	0,1
87	540 609,39	1 322 554,59	0,1
88	540 484,31	1 322 660,82	0,1
89	540 518,64	1 322 696,01	0,1
90	541 024,18	1 323 060,70	0,1
91	541 237,75	1 323 362,94	0,1
92	541 241,43	1 323 364,19	0,1
93	541 243,40	1 323 365,68	0,1
94	541 245,98	1 323 369,87	0,1
95	541 246,44	1 323 375,05	0,1
96	541 525,36	1 323 771,23	0,1
97	541 594,11	1 324 068,46	0,1
98	541 735,47	1 324 684,29	0,1
99	541 809,95	1 325 008,93	0,1
100	541 809,27	1 325 015,39	0,1

101	541 761,82	1 325 117,55	0,1
102	541 711,56	1 325 225,81	0,1
103	541 795,66	1 325 321,48	0,1
104	541 797,69	1 325 325,95	0,1
105	541 797,47	1 325 330,43	0,1
106	541 737,40	1 325 565,28	0,1
107	541 748,34	1 325 640,64	0,1
108	542 052,12	1 325 930,86	0,1
109	542 096,43	1 325 951,98	0,1
110	542 243,55	1 325 920,99	0,1
111	542 247,66	1 325 920,99	0,1
112	542 251,42	1 325 922,63	0,1
113	542 254,65	1 325 926,49	0,1
114	542 278,65	1 325 977,02	0,1
115	542 282,94	1 325 985,18	0,1
116	542 265,23	1 325 994,48	0,1
117	542 260,79	1 325 986,03	0,1
118	542 239,96	1 325 942,18	0,1
119	542 097,32	1 325 972,25	0,1
120	542 094,03	1 325 972,40	0,1
121	542 090,90	1 325 971,50	0,1
122	542 040,64	1 325 947,39	0,1
123	541 732,03	1 325 652,73	0,1
124	541 729,05	1 325 646,95	0,1
125	541 724,53	1 325 616,15	0,1
126	541 715,86	1 325 650,36	0,1
127	541 713,66	1 325 657,39	0,1
128	541 694,58	1 325 651,42	0,1
129	541 696,69	1 325 644,65	0,1
130	541 717,54	1 325 562,18	0,1
131	541 776,02	1 325 332,80	0,1
132	541 771,94	1 325 331,12	0,1
133	541 768,74	1 325 327,40	0,1
134	541 767,78	1 325 324,26	0,1
135	541 768,24	1 325 319,62	0,1
136	541 692,20	1 325 234,14	0,1
137	541 689,78	1 325 228,97	0,1
138	541 690,65	1 325 223,19	0,1
139	541 743,68	1 325 109,14	0,1
140	541 789,69	1 325 010,07	0,1
141	541 644,57	1 324 377,98	0,1
142	541 506,76	1 323 779,09	0,1
143	541 226,79	1 323 381,83	0,1
144	541 009,86	1 323 074,86	0,1
145	540 505,79	1 322 711,39	0,1
146	540 462,44	1 322 667,04	0,1
147	540 363,37	1 322 565,02	0,1
148	540 286,77	1 322 496,83	0,1
149	539 792,54	1 322 699,71	0,1
150	539 785,12	1 322 681,13	0,1
151	540 270,30	1 322 481,91	0,1
152	539 810,10	1 322 068,99	0,1
153	539 499,24	1 321 791,38	0,1
154	539 072,38	1 321 118,19	0,1
155	538 968,60	1 320 955,19	0,1
156	538 866,89	1 321 088,18	0,1
157	538 863,74	1 321 090,81	0,1
158	538 859,80	1 321 091,94	0,1

159	538 856,43	1 321 091,63	0,1
160	538 557,03	1 321 008,21	0,1
161	538 053,85	1 320 867,39	0,1
162	538 048,16	1 320 863,22	0,1
163	537 964,96	1 320 735,59	0,1
164	537 981,65	1 320 724,57	0,1
165	537 984,54	1 320 729,00	0,1
166	537 981,76	1 320 729,11	0,1
167	537 981,96	1 320 734,11	0,1
168	537 987,46	1 320 733,89	0,1
169	537 987,44	1 320 733,46	0,1
170	538 062,85	1 320 849,14	0,1
171	538 169,69	1 320 878,98	0,1
172	538 267,83	1 320 906,06	0,1
173	538 855,30	1 321 070,59	0,1
174	538 960,80	1 320 932,39	0,1
175	539 427,08	1 320 029,47	0,1
176	539 477,23	1 319 932,18	0,1
177	539 520,89	1 319 847,81	0,1
178	539 613,60	1 319 667,94	0,1
179	539 586,03	1 319 639,33	0,1
180	539 591,57	1 319 633,99	0,1
181	539 591,85	1 319 634,16	0,1
182	539 592,46	1 319 633,13	0,1
183	539 600,43	1 319 625,45	0,1
184	539 622,98	1 319 648,86	0,1
185	539 836,50	1 319 211,60	0,1
186	539 863,68	1 319 152,78	0,1
187	539 750,22	1 319 104,58	0,1
188	539 743,51	1 319 103,30	0,1
189	539 738,16	1 319 100,32	0,1
190	539 734,18	1 319 096,24	0,1
191	539 733,05	1 319 092,30	0,1
192	539 733,36	1 319 089,04	0,1
193	539 736,57	1 319 076,85	0,1
194	539 739,54	1 319 071,98	0,1
195	539 744,69	1 319 069,52	0,1



196	539 749,10	1 319 069,82	0,1
197	539 886,26	1 319 110,80	0,1
198	539 938,83	1 319 004,20	0,1
199	540 107,49	1 318 660,51	0,1
200	540 056,94	1 318 603,79	0,1
201	540 054,90	1 318 600,23	0,1
202	540 054,46	1 318 596,15	0,1
203	540 055,01	1 318 593,73	0,1
204	540 279,12	1 317 970,79	0,1
205	540 479,44	1 317 410,28	0,1
206	540 709,04	1 316 767,74	0,1
207	540 454,86	1 316 423,20	0,1
208	540 119,62	1 315 969,57	0,1
209	540 113,96	1 315 961,92	0,1
210	540 115,66	1 315 961,24	0,1
211	540 113,56	1 315 956,00	0,1
212	540 110,49	1 315 957,23	0,1
213	539 988,01	1 315 791,73	0,1
214	539 861,32	1 315 380,82	0,1
1	539 672,46	1 314 773,39	0,1
Вырез 1 из 1			
215	540 381,79	1 322 558,06	0,1
216	540 380,10	1 322 562,63	0,1
217	540 375,12	1 322 560,80	0,1
218	540 376,79	1 322 556,22	0,1
215	540 381,79	1 322 558,06	0,1

Кадастровый инженер



Е.Э. Лысенко