

Схема границ размещения публичного сервитута

Объект: "ВЛ-10 кВ Л-3 ПС Шимск"

(наименование объекта)

Местоположение: Новгородская область, Шимский район

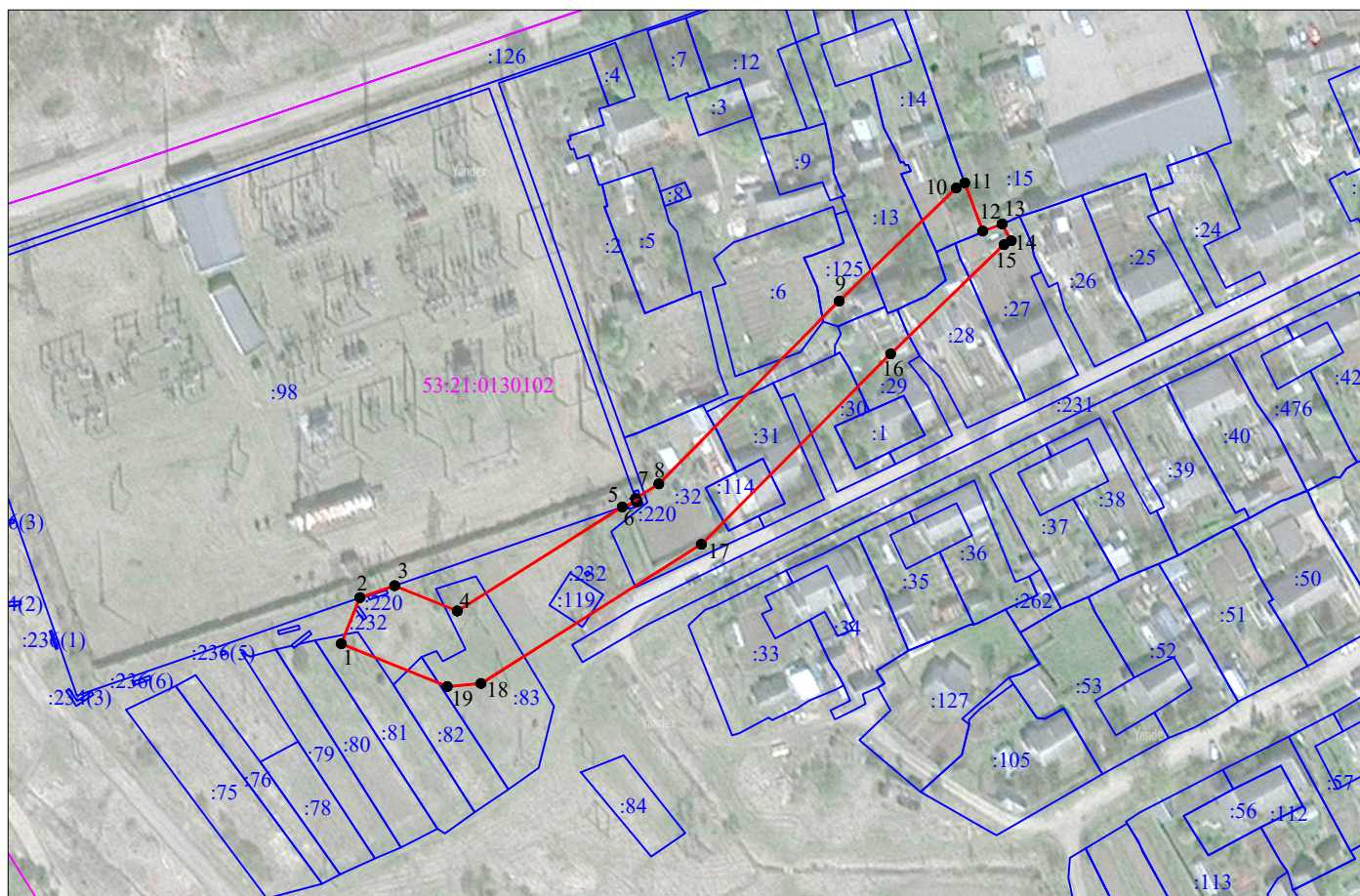
Кадастровые кварталы: 53:21:0130102

Кадастровые номера земельных участков: 53:21:0130102:232; 53:21:0130102:81; 53:21:0130102:82; 53:21:0130102:83; 53:21:0130102:119; 53:21:0130102:32; 53:21:0130102:114; 53:21:0130102:31; 53:21:0130102:30; 53:21:0130102:29; 53:21:0130102:6; 53:21:0130102:125; 53:21:0130102:13; 53:21:0130102:28; 53:21:0130102:27; 53:21:0130102:14; 53:21:0000000:220

Система координат: МСК-53 (Зона 1);

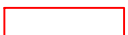



Каталог координат: Приложение 1

Площадь сервитута: 4 285 кв.м



Масштаб 1:2000

Используемые условные знаки и обозначения:

-  - граница публичного сервитута;
-  - граница земельных участков по сведениям ЕГРН;
-  - граница кадастровых кварталов по сведениям ЕГРН;
-  - характерная точка границ публичного сервитута;
- 53:21:0130102** - номер кадастрового квартала по сведениям ЕГРН;
- :3** - номер земельного участка по сведениям ЕГРН;
- 1** - номер поворотной точки границы публичного сервитута.

Подпись _____



/Е.Э. Лысенко/

Дата "15" февраля 2022 г.

Система координат МСК-53, зона 1			
Метод определения координат характерных точек границ - аналитический			
Площадь публичного сервитута 4 285 кв. м.			
Обозначение характерных точек границы	Координаты, м		Средняя квадратическая погрешность определения координат характерных точек границ
	X, м	Y, м	
1	542 062,29	1 321 993,77	0,1
2	542 074,74	1 321 998,82	0,1
3	542 078,00	1 322 008,24	0,1
4	542 071,14	1 322 025,20	0,1
5	542 099,32	1 322 069,91	0,1
6	542 100,68	1 322 073,83	0,1
7	542 101,59	1 322 073,50	0,1
8	542 105,56	1 322 079,80	0,1
9	542 155,10	1 322 128,66	0,1
10	542 185,72	1 322 160,40	0,1
11	542 187,14	1 322 162,69	0,1
12	542 174,04	1 322 167,56	0,1
13	542 176,00	1 322 172,81	0,1
14	542 171,45	1 322 175,28	0,1
15	542 170,38	1 322 173,31	0,1
16	542 140,79	1 322 142,63	0,1
17	542 089,19	1 322 091,34	0,1
18	542 051,51	1 322 031,63	0,1
19	542 050,67	1 322 022,48	0,1
1	542 062,29	1 321 993,77	0,1

Кадастровый инженер



Е.Э. Лысенко