

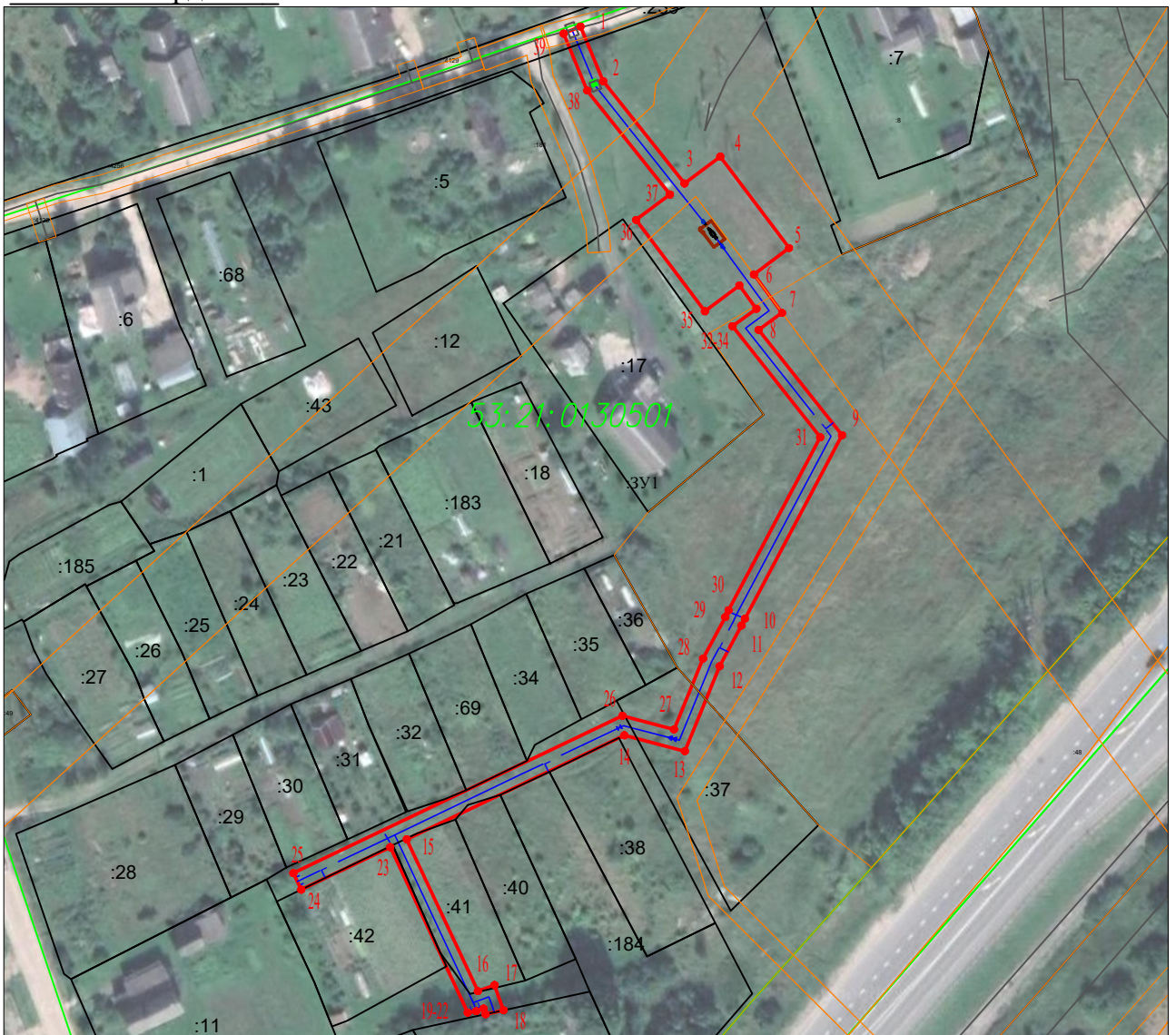
СХЕМА ГРАНИЦ ПУБЛИЧНОГО СЕРВИТУТА

Объект: Распределительный газопровод среднего и низкого давления с установкой ГРПШ от ул. Заречной к ул. Новгородской п. Шимск Шимского района Новгородской области

Местоположение: Российская Федерация, Новгородская область, Шимский муниципальный район, Шимское городское поселение, рп Шимск

Кадастровый квартал: 53:21:0130501:17

Система координат: МСК 53 зона 1



Используемые условные знаки и обозначения:

- - характерная точка границы, сведения о которой позволяют однозначно определить её на местности
- (красная линия) - вновь образованная часть границы объекта землеустройства, сведения о которой достаточны для определения её местоположения
- (зеленая линия) - граница кадастрового деления
- (черная линия) - существующая часть границы, имеющиеся в ЕГРН сведения о которой достаточны для определения её местоположения
- 53:23:8312001 - обозначение кадастрового квартала
- (синяя пунктирная линия) - проектируемая трасса газопровода
- (желтая линия) - граница зоны с особыми условиями использования территории
- (красная линия) - граница населенного пункта рп Шимск

Масштаб 1:1500